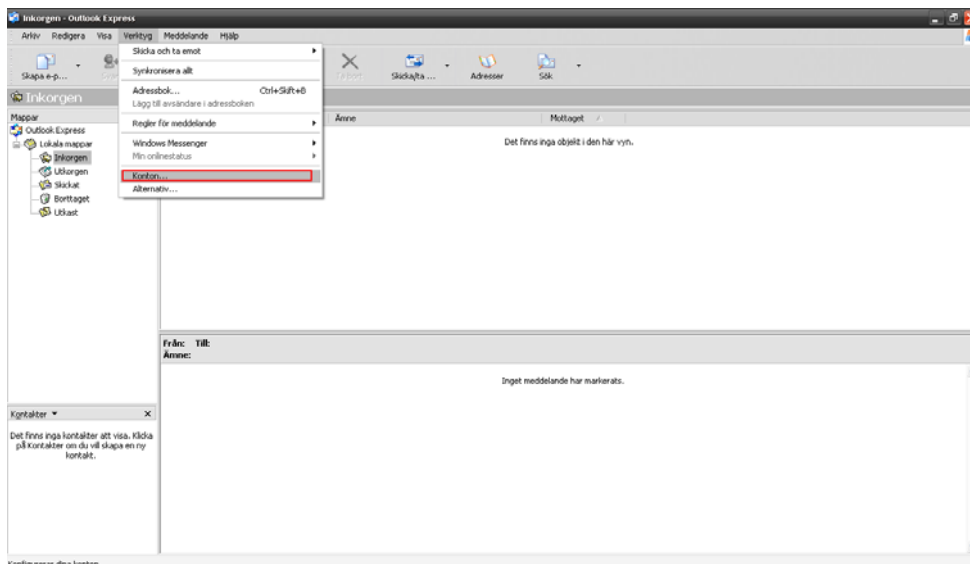


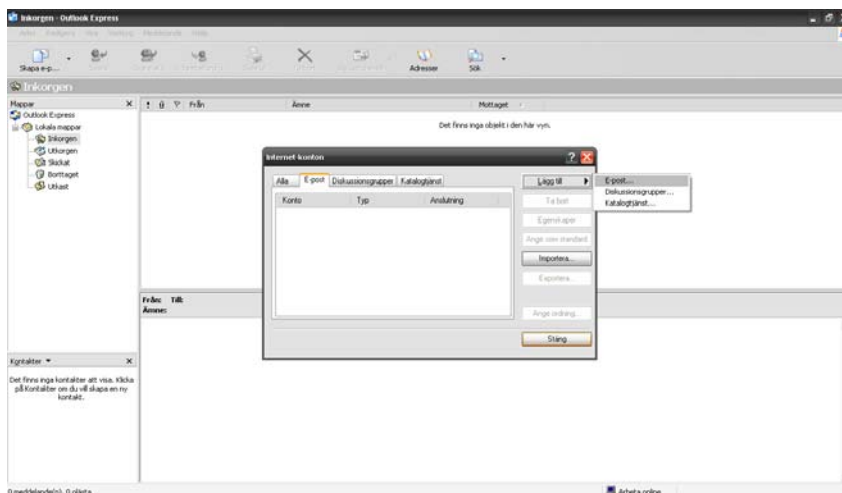
## Instruktioner för nytt e-postkonto Microsoft Outlook Express

Här följer en guide som steg för steg följer dig genom processen att konfigurera ett e-postkonto för Microsoft Outlook Express. Ring vår support på 044 – 12 95 13 ifall du stöter på problem. Var beredd på att få uppge kundnummer samt e-postadress. Kundnumret är vanligtvis ditt telefonnummer eller personnummer.


**Steg 1:** Starta Microsoft Outlook Express och välj "Verktyg" -> "Konton."



**Steg 2:** Klicka på "Lägg till" och välj "E-post..."

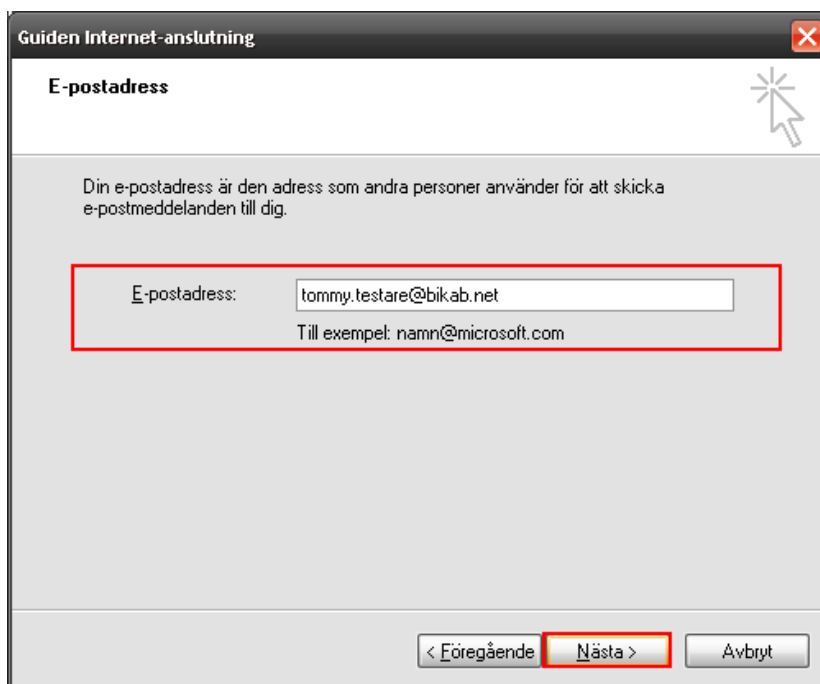


**Steg 3:** Nu startar guiden för att lägga till ett e-postkonto i Microsoft Outlook Express. Fyll i ditt namn under "Namn:" och klicka på "Nästa".



The screenshot shows a dialog box titled "Guiden Internet-anslutning" with a close button (X) in the top right corner. The main heading is "Namn". Below the heading, there is a text box containing "Tommy Testare". Underneath the text box, it says "Till exempel: Alfred Nilsson". At the bottom of the dialog, there are three buttons: "< Föregående", "Nästa >" (highlighted with a red box), and "Avbryt".

**Steg 4:** Här fyller du i din e-postadress. Din e-postadress kan antingen sluta på @bikab.net eller @kund.biknet.se när e-postadressen är ifylld så klickar du på "Nästa".

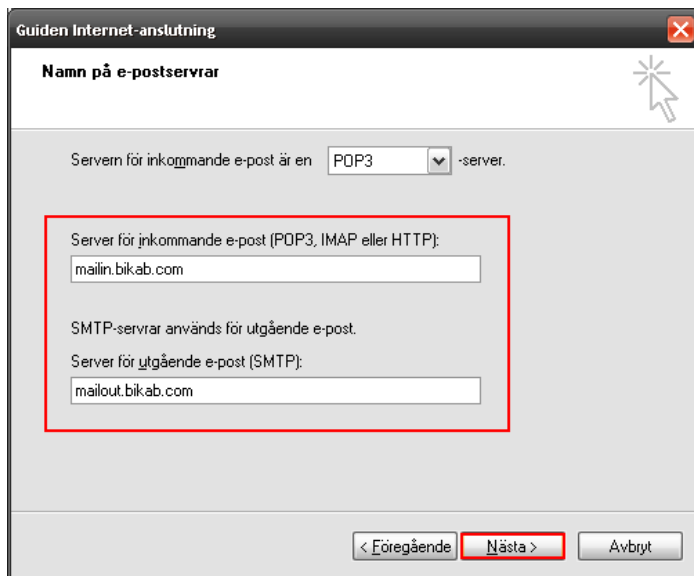


The screenshot shows the same dialog box titled "Guiden Internet-anslutning" with a close button (X) in the top right corner. The main heading is "E-postadress". Below the heading, there is a text box containing "tommy.testare@bikab.net". Underneath the text box, it says "Till exempel: namn@microsoft.com". At the bottom of the dialog, there are three buttons: "< Föregående", "Nästa >" (highlighted with a red box), and "Avbryt".

**Steg 5:** Här fyller du i "Server för inkommande e-post (POP3, IMAP eller HTTP) samt "Server för utgående e-post (SMTP)

Server för inkommande e-post (POP3): **mailin.bikab.com**

Server för utgående e-post (SMTP): **mailout.bikab.com**



Guiden Internet-anlutning

Namn på e-postserverar

Servern för inkommande e-post är en POP3-server.

Server för inkommande e-post (POP3, IMAP eller HTTP):  
mailin.bikab.com

SMTP-serverar används för utgående e-post.

Server för utgående e-post (SMTP):  
mailout.bikab.com

< Föregående **Nästa >** Avbryt

När ovanstående är ifyllt klicka på "Nästa."

**Steg 6:** Fyll i hela din e-postadress igen under "Kontonamn" samt ditt tillhörande lösenord under "Lösenord" se till att "Kom ihåg lösenordet" är i bokat för att slippa ange det varje gång du startar Microsoft Outlook Express.



Guiden Internet-anlutning

Logga in i Internet Mail

Ange kontonamn och lösenordet som du har fått från din Internet-leverantör.

Kontonamn: tommy.testare@bikab.net

Lösenord: .....

Kom ihåg lösenordet

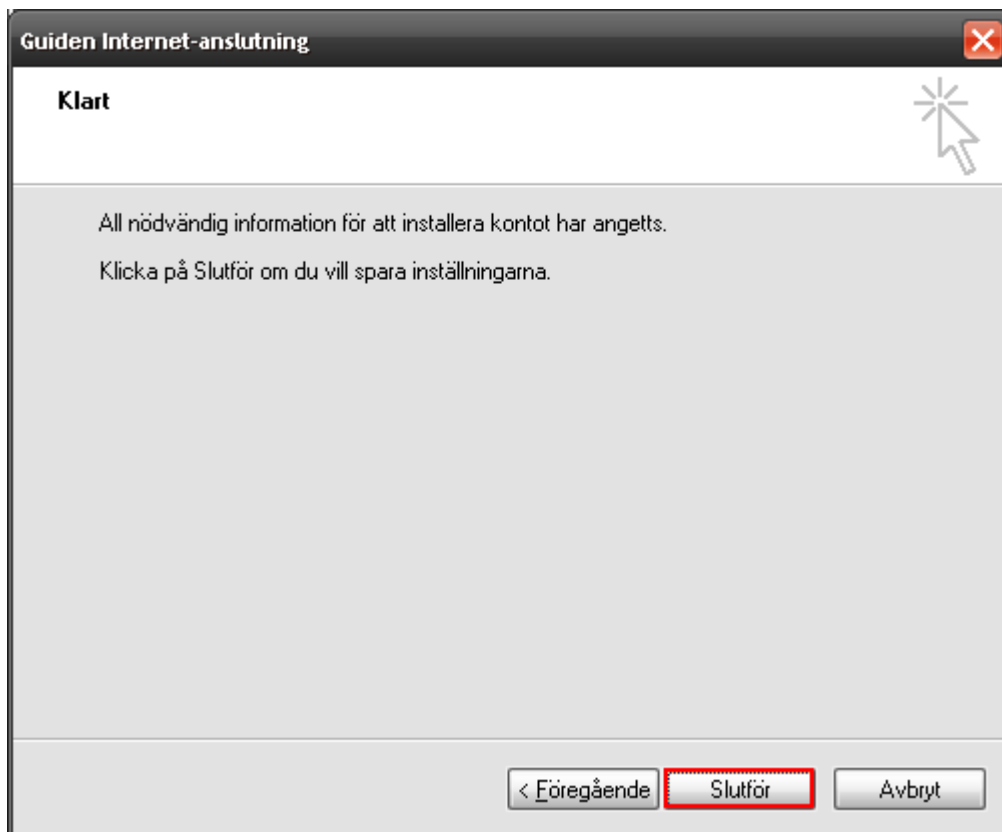
Om din Internet-leverantör kräver att du använder säker lösenordsautentisering (SPA) när du loggar in på ditt e-postkonto, markerar du alternativet Logga in med säker lösenordsautentisering (SPA).

Logga in med säker lösenordsautentisering (SPA)

< Föregående **Nästa >** Avbryt

När ovanstående fält är ifyllda klicka på "Nästa".

**Steg 7: GRATTIS!** Du har nu konfigurerat ditt e-postkonto för Microsoft Outlook Express!



Klicka på "Slutför" för att avsluta guiden.